

Drenagem Postural

A drenagem postural tem sido utilizada a décadas na fisioterapia respiratória, ela é uma técnica pela qual um lobo específico do pulmão é posicionado com o eixo do seu brônquio próximo de uma linha vertical, de maneira que a gravidade assista o *clearance* de secreções auxiliando a ação mucociliar.

Para a drenagem dos segmentos pulmonares são utilizadas dez posições, mas pode não ser necessária a utilização de todas elas. O fisioterapeuta deve avaliar a região pulmonar mais acometida assim como a tolerância do paciente ao posicionamento.

Esta técnica pode ser utilizada de forma isolada nos pacientes, mas pode ser associada a outras técnicas, como percussão, vibração, TEMP e técnica de expiração forçada. A associação visa o aumento da eficácia da técnica, assim como a redução no tempo de execução desta.

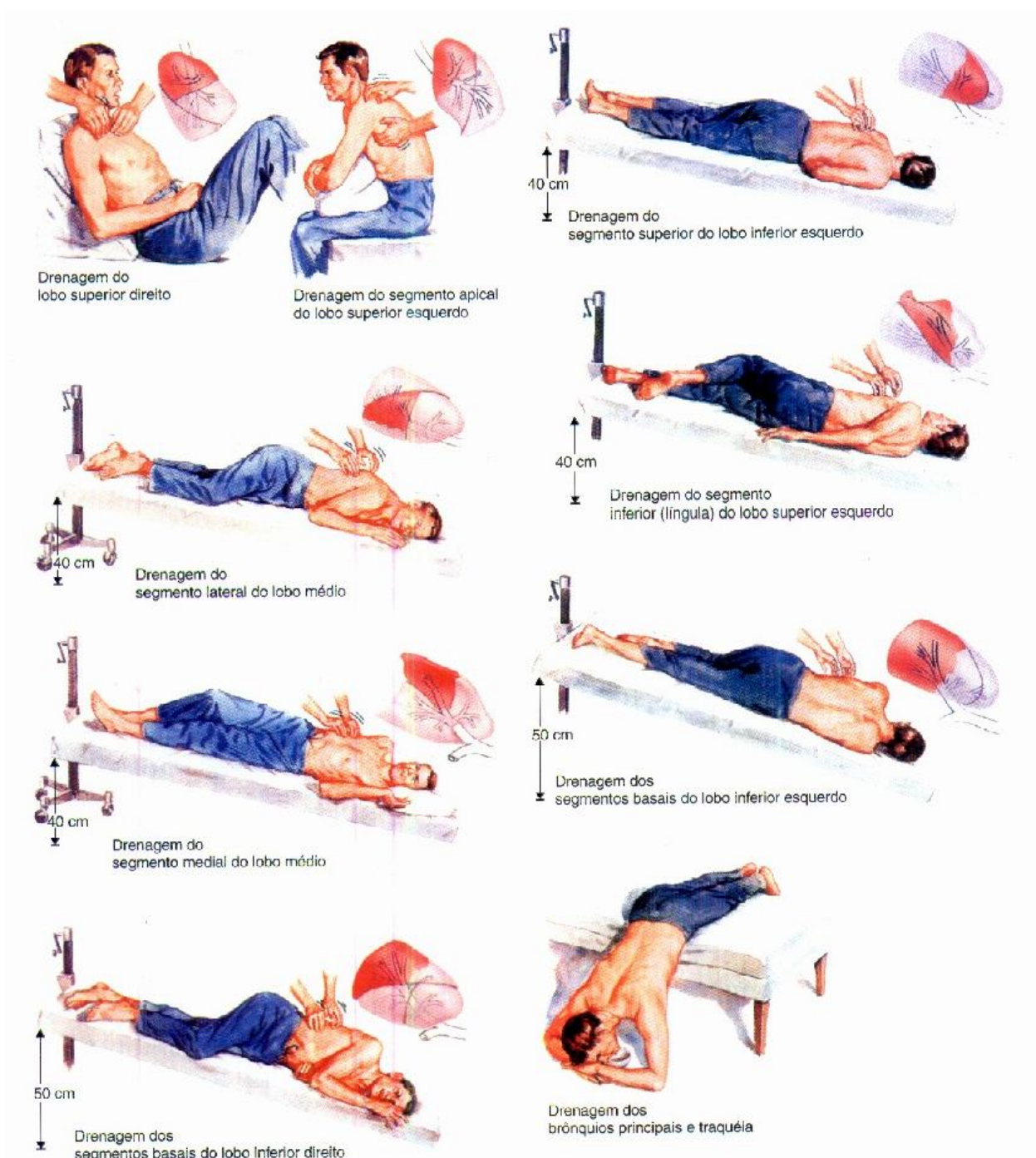
Alguns fatores devem ser observados durante a realização desta técnica como a presença de hipertensão arterial, ansiedade, broncoespasmo ou mesmo a descompensação do sistema cardiorrespiratório. Em pacientes com pneumopatia crônica moderada e severa pode haver episódios de hipoxemia.

Referências Bibliográfica:

Naylor J, McLean A, Chow C, Heard R, Ting I, Avolio A. A modified postural drainage position produces less cardiovascular stress than a head-down position in patients with severe heart disease: a quasi-experimental study. Aust J Physiot 2006; 52:201-209.

Pryor JA. Physiotherapy for clearance in adults. Eur Respir J 1999; 14: 958-965.

Naylor J, McLean A, Chow C, Heard R, Ting I, Avolio A. A modified postural drainage position produces less cardiovascular stress than a head-down position in patients with severe heart disease: a quasi-experimental study. Aust J Physiot 2006; 52:201-209.



Posições utilizadas para a realização da Drenagem Postural, cada posição objetiva a drenagem de um seguinte pulmonar . (Netter, FH. The Ciba Collection)